

Ausgabedatum: 15.12.2017
Änderungen sind **rot** dargestellt

Ort, Datum:

Landi Thun 15.12.17
Bahnhofstrasse 16
3661 Uetendorf
Tel. 033 346 00 11

Die Bauherrschaft, der Grundeigentümer:

Der Architekt:

Fixpunkt siehe Grundriss EG: 553.92 M.ü.M. = +0.60
+/-0.00 OKf. Erdgeschoss Verkaufsladen Ost = 553.32 M.ü.M.

Bauherrschaft: Landi Thun, Bahnhofstrasse 16, 3661 Uetendorf

0029 Neubau Dorfzentrum, 3127 Mühlethurnen

BAUGESUCH / 2. OEFFENTLICHE AUFLAGE

Fassaden Ost und West 1:100

Beaufort
Architekten

Beaufort - Architekten
Silvan Geissbühler
Hurschgasse 4
3633 Amsoldingen

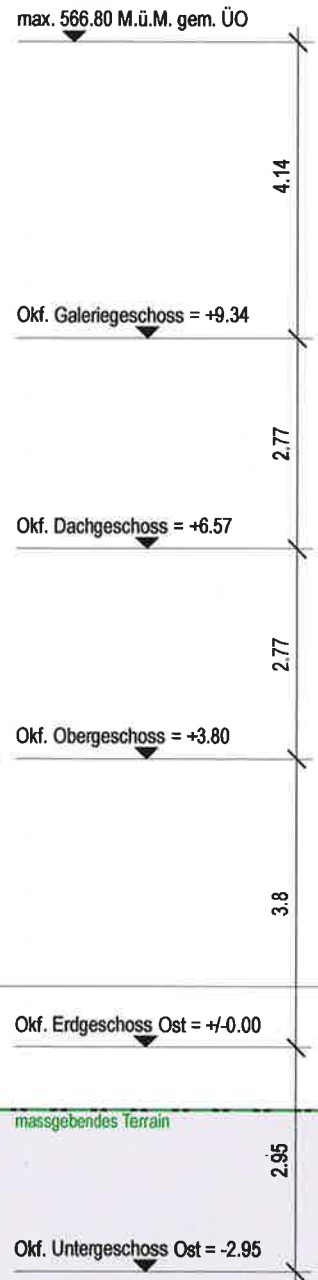
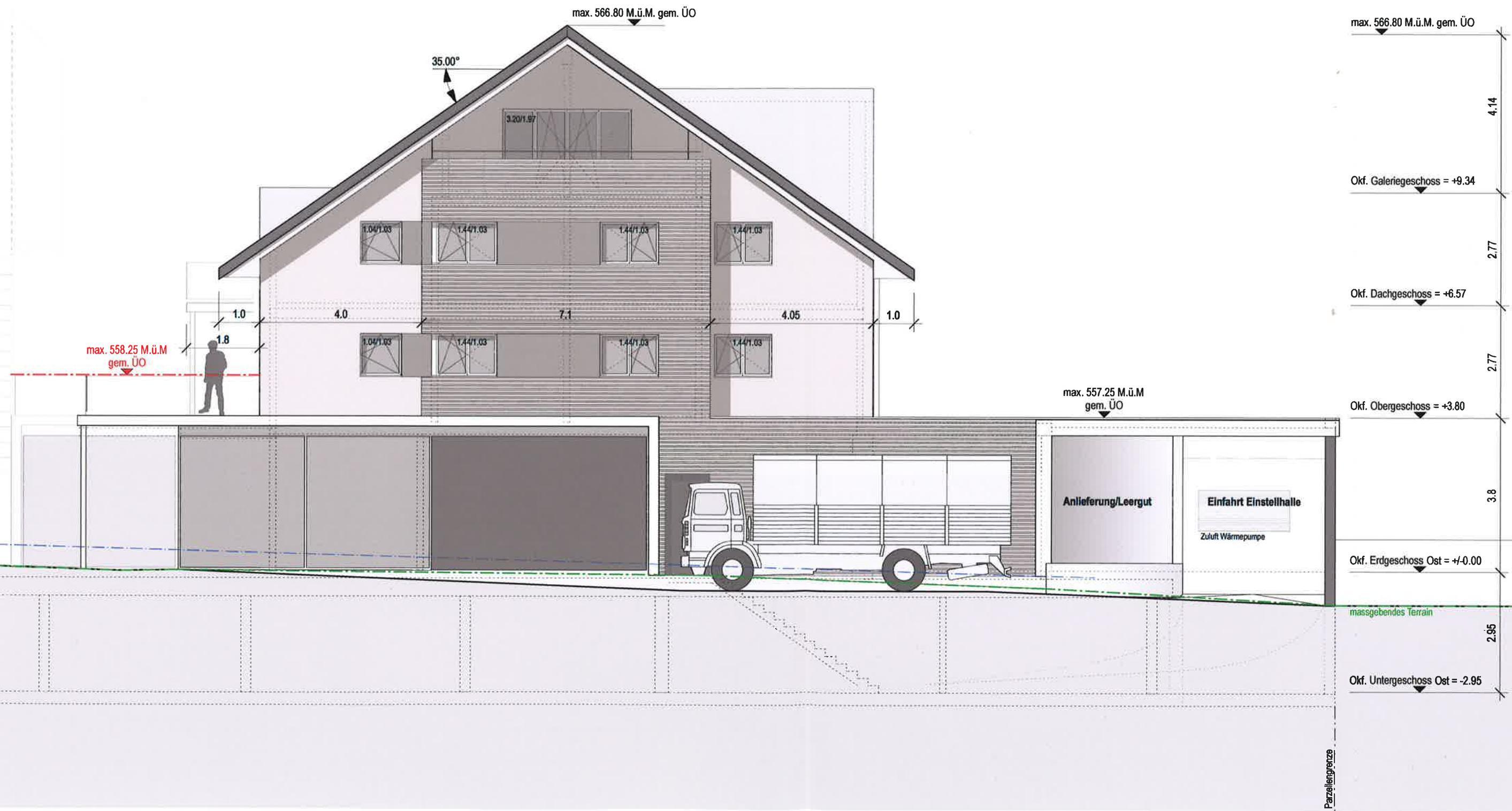
Telefon: 033 341 03 60
Fax: 033 341 03 62
www.beaufort-architekten.ch
info@beaufort-architekten.ch

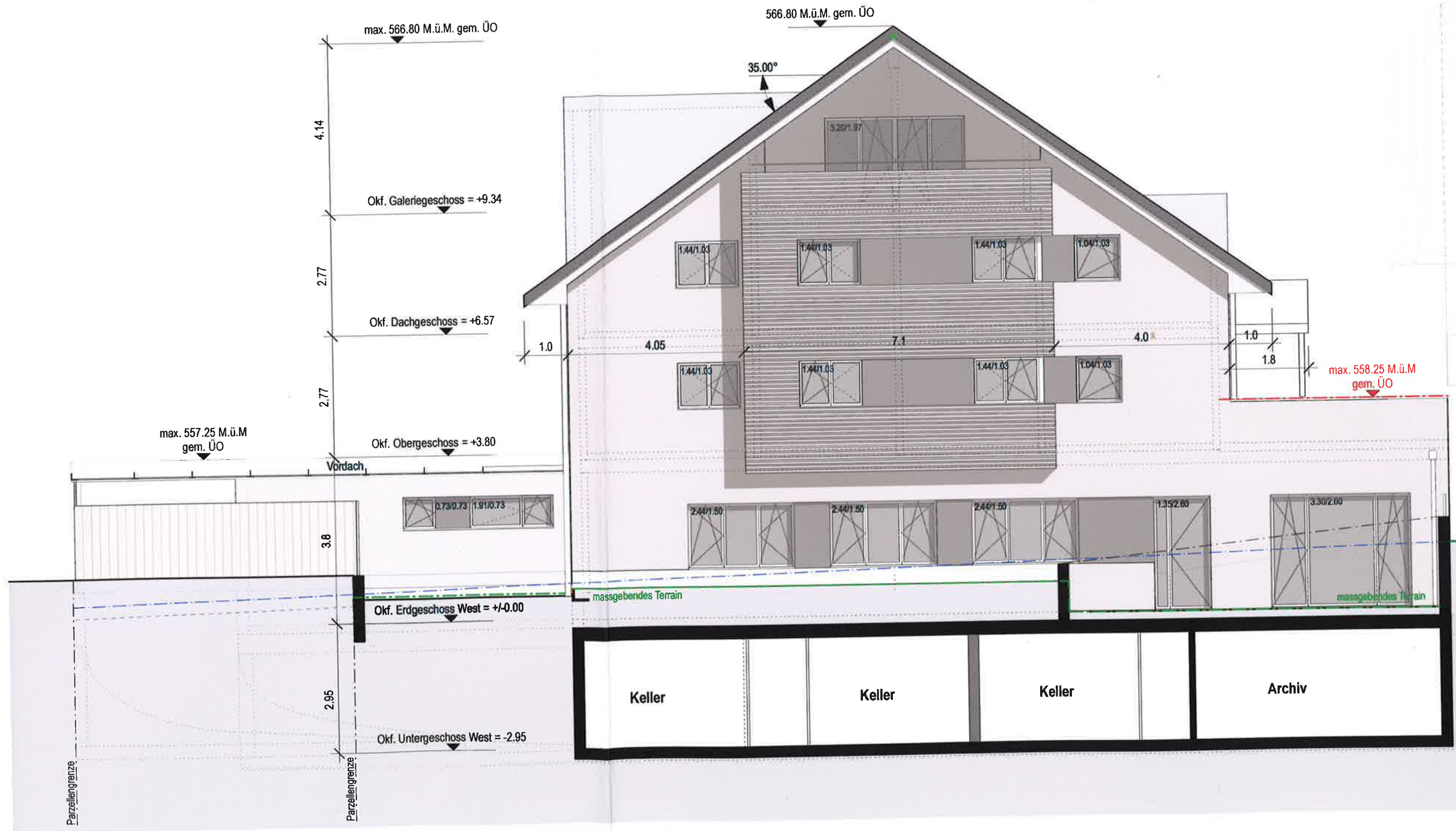
Grösse

84/60

Plannr:

Gez: kat





Fassade West